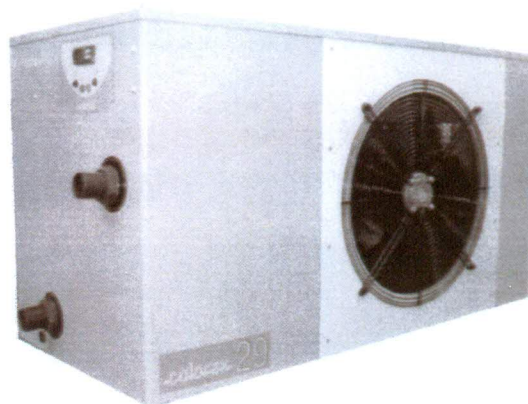


calorex®

THE ALL NEW « 29 RANGE »

POOL HEAT PUMP

- ✓ QUALITY, PRODUCED IN EUROPE – ISO 9001- 2001
- ✓ INDUSTRY LEADING PERFORMANCE AND EFFICIENCY
- ✓ PRICE
- ✓ EXCELLENT TRADE TERMS
- ✓ TITANIUM HEAT EXCHANGER WITH 5 YEAR GUARANTEE
- ✓ AFTER SALES SUPPORT



SPECIFICATION

MODEL SINGLE PHASE		AW 629 AL	AW 829 AL
Heating output @ 15°C, 75%	kW	8.8	12
Electrical input	kW	1.95	2.6
COP		4.5	4.8
Compressor		Rotary	Rotary
Condenser		Titanium	Titanium
Maxi pool volume	m ³	65	85
Maxi fuse Capacity	amps	20	25
Air flow	m ³ /hr	1800	2500
Water flow	l/min	115	115
Water connections	inches	1 ½" BSPM	1 ½" BSPM
Condensate water connection	inches	¾" BSPM Stub	¾" BSPM Stub
Sound pressure Level @ 10 m	dB(A)	39	40
Width	cm	104	122
Depth	cm	57	57
Height	cm	78	78
Weight	kg	75	85

FEATURES

- Super quiet operation, very low sound levels
- Insulated compressor in its own hermetic chamber
- High efficiency tube in tube Titanium heat exchanger
- Digital thermostat
- Flexible design for ease of installation
- Integrated flow switch
- Operate down to 7°C air temperature
- Simple operation, easy integration of controls
- Drip tray

calorex
Heat Pumps and Dehumidifiers

Calorex Heat Pumps Limited
The Causeway,
Maldon,
Essex CM9 5PU

Tel +44 (0)1621 856811
Service +44 (0)1621 857171
Fax +44 (0)1621 850871
Email sales@calorex.com
Web www.calorex.com





PIROLEVANTE, S.A.

Vallirana nº 83 1º 1ª

08006 BARCELONA

Tel 93.217.67.26

Fax 93.237.49.99

email: pirolevante@pirolevante.com

Web: www.pirolevante.com

calorex

**PISCINA AIRE LIBRE
PARA PROLONGACIÓN TEMPORADA
SERIE – 29**

BOMBAS CALOR				
MODELO	Consumo (Kw) Ta.16°C	Rendimiento (Kw) Ta.20°C	PARA PISCINAS (a título informativo)	
			Superficie MÁXIMA	Volumen MÁXIMO
AW-629-AL	1,95	8,8	35m ²	45m ³
AW-829-AL	2,6	12	60m ²	80m ³

- ❖ Temperatura ambiente mínima 7 °C
- ❖ Rendimiento en piscinas protegidas con cubierta isotérmica en los tiempos de no utilización, con una temperatura ambiente media de 16 °C y una temperatura del agua de piscina de 25 °C. A nivel del mar

NOTA: Para piscinas situadas a más de 300 m sobre el nivel del mar, multiplicar el volumen por 1,4 a más de 600 m multiplicar por 1,8 y a más de 900 m por 2,2

AW: Aire – Agua

AL: Monofásica 220 V